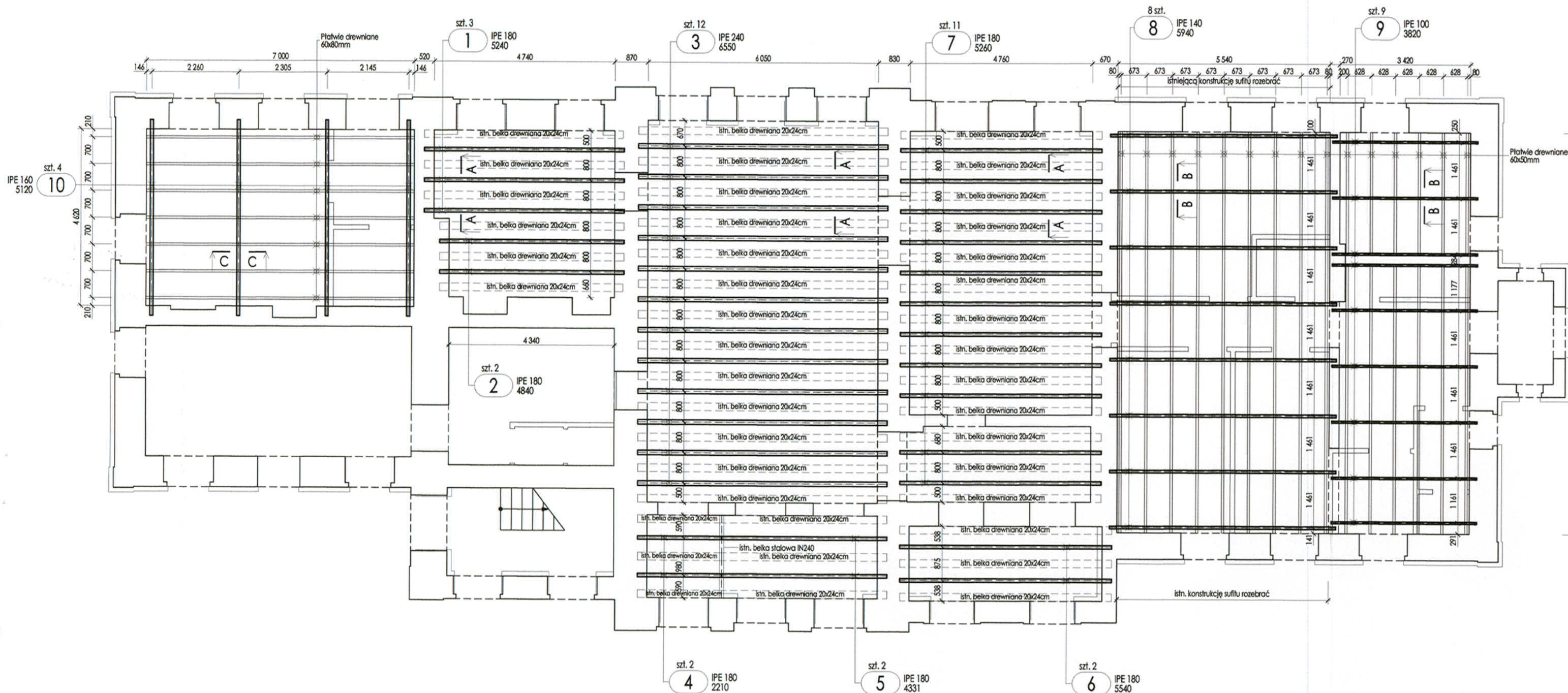


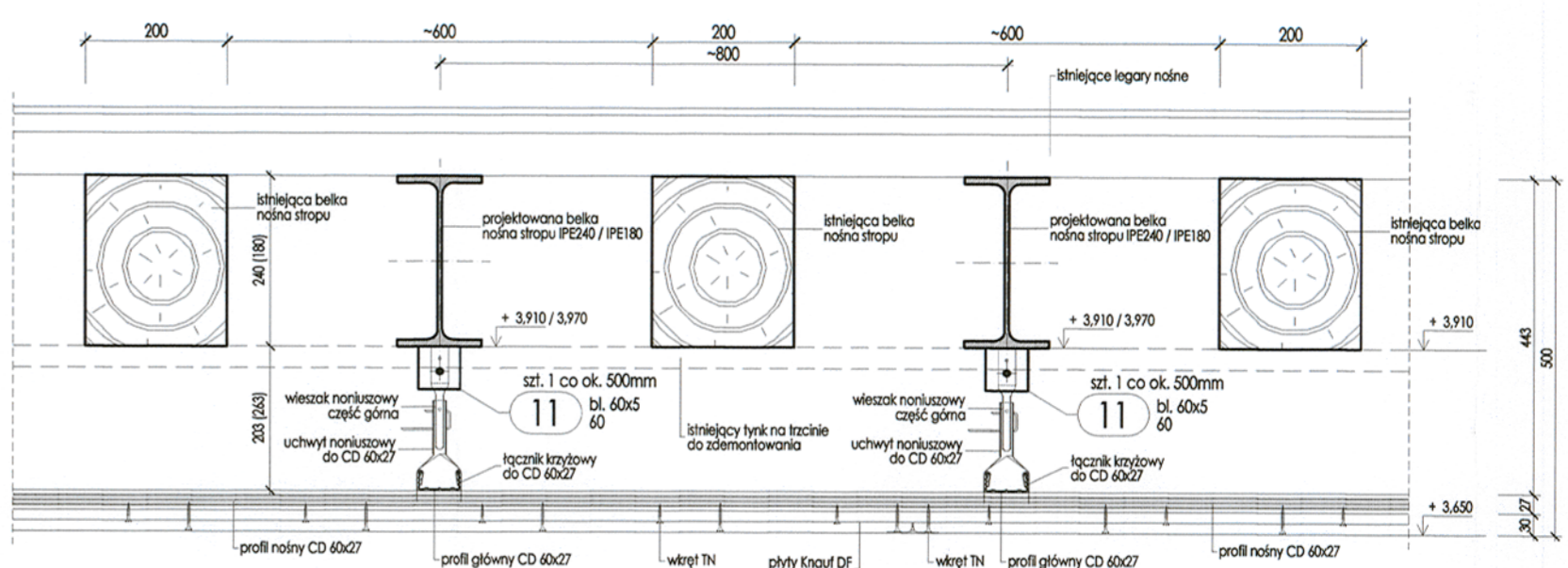
**ROZMIESZCZENIE ELEMENTÓW KONSTRUKCYJNYCH**

skala 1:100



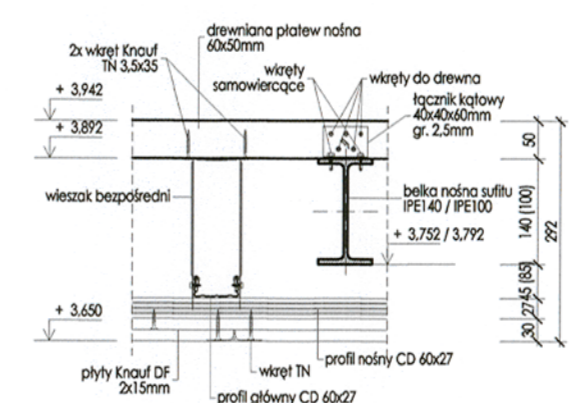
**PRZEKRÓJ A-A**

skala 1:10



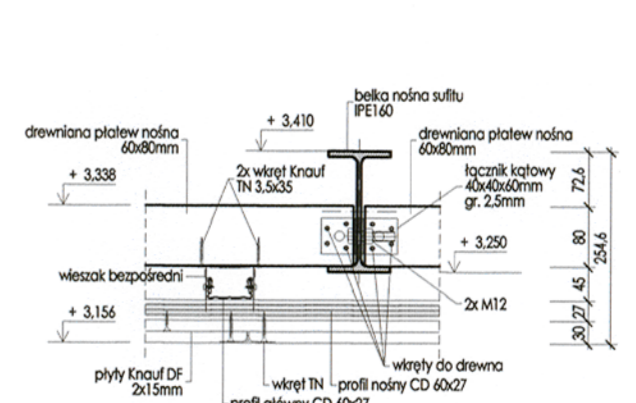
**PRZEKRÓJ B-B**

skala 1:10



**PRZEKRÓJ C-C**

skala 1:10



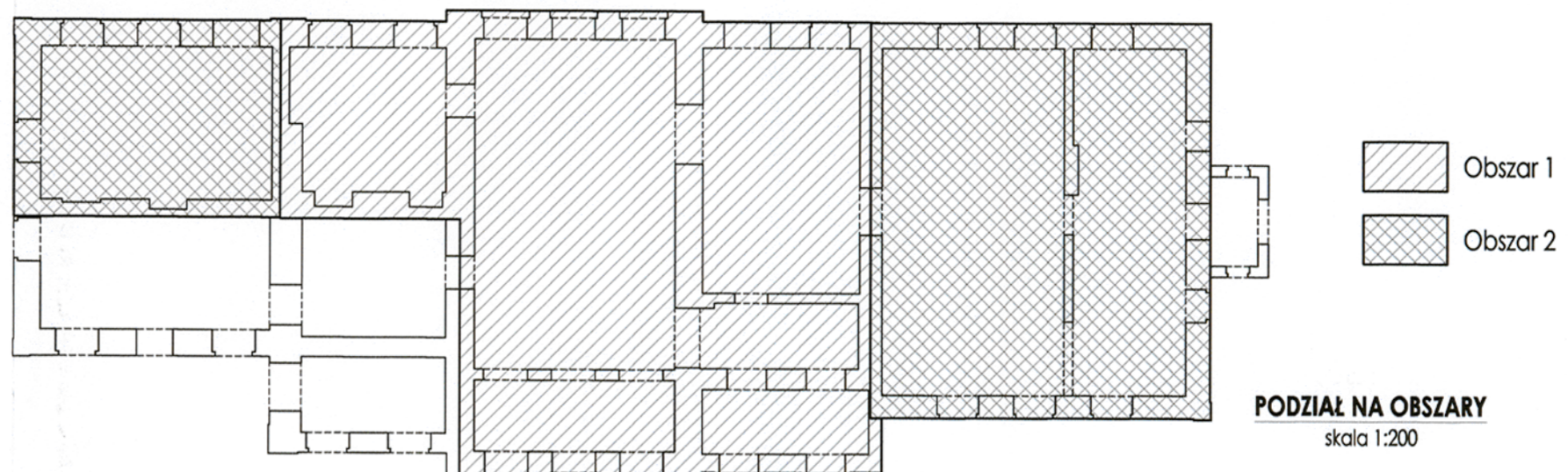
- Uwagi:**
- Ryunek rozpatrywać wraz z podkladami architektonicznymi, instalacyjnymi i posadzkowymi rysunkami części konstrukcyjnej.
  - Stal S235JR.
  - Śruby klasy min. 5.8.
  - Drewno klasy C24 lub wyższej, impregnowane do klasy NRO.
  - Wymiary podane w milimetrach, zaokrąglone w metrach.
  - Ze względu na ograniczony dostęp do niektórych elementów istniejących, przed wykonaniem elementów projektowanych sprawdzić wymiary na budowie.
  - Projektowane elementy stalowej konstrukcji nośnej sufitu w obrębie obszaru 2 zabezpieczyć antykorozyjnie (np system farb Teknos Oлива).
  - Projektowane elementy stalowej konstrukcji nośnej stropu (wzmocnienia) w obrębie obszaru 1 zabezpieczyć powłokowo przez naniesienie powłok malarskich (farby pielęgnujące) do klasy R60 (np system farb pielęgnujących SICA UNITHERM STEEL S). Grubość powłok dostosować do wielkości kształtowników zgodnie z zasadami określonymi w aprobatkach technicznych systemu. Dopuszcza się zastosowanie innego systemu lub metody zabezpieczenia pod warunkiem uzyskania założonych parametrów odporności ogniowej.
  - W obszarze nr 1 i 2 przewidziano wykonanie sufitu podwieszanego o klasie odporności ogniowej B60. Na potrzeby projektu przewidziano wykonanie sufitu w oparciu o materiały firmy KNAUF (płyty płyty Knauf DF 2x15mm) na podkonstrukcji z kształtowników metalowych. Dopuszcza się zastosowanie innego systemu sufitowego pod warunkiem uzyskania założonych w projekcie parametrów.
  - Do podwieszenia sufitu zastosować wieszaki o nośności min. 0,4kN.
  - W rozwiązaniu alternatywnym mocowanie sufitu do pólek dolnych belek stalowych w obszarze 1 można wykonać za pomocą imadelek HILTI-MAB (zgodnie z wymaganiami producenta - firmy HILTI).
  - Bełki stalowe konstrukcji nośnej sufitu (obszar 2) i wzmocnienia stropu (obszar 1) oprócz na ścianach nośnych w wykultych "gniazdach" na głębokości min. 25cm. Pod belkami wykonać wyrównującą podłewki betonową o grubości min. 15cm i szerokości min. 25cm. Po osadzeniu belek gniazda szczelnie wypełnić zaprawą lub betonem.
  - Ze względu na istniejące ugięcie elementów stropu w obszarze 1 oparcie istniejącej konstrukcji podłogi stropu nad parterem realizować poprzez zastosowanie klinów drewnianych o zmiennej wysokości (wysokość klinów dopasować na budowie). Klipy wbić w przestrzeni pomiędzy półką górną belek stalowych a istniejącymi legarami konstrukcji podłogi.
  - Niniejsze opracowanie obejmuje zakres niezbędny do uzyskania pozwolenia na budowę i realizacji inwestycji przez wykwalifikowanego Wykonawcę. Nie obejmuje natomiast wszystkich detali konstrukcyjnych i zestawień materiałów. W razie potrzeby należy zlecić sporządzenie projektu wykonawczego.
  - Ze względu na całkowite zakrycie istniejących elementów możliwym było jedynie częściowe ustalenie rozstawów istniejących elementów konstrukcyjnych. W przypadku stwierdzenia w trakcie prowadzonych prac rozbieżności pomiędzy stanem rzeczywistym i projektowanym należy dokonać ponownej analizy obliczeniowej dla stanu rzeczywistego i ewentualnych korekt przyjętych rozwiązań projektowych.

**ZESTAWIENIE STALI - KSZTAŁTOWNIKI**

Poz.	Profil	Długość [mm]	Liczba [szt]	Masa [kg]		Materiał	Uwagi
				jedn.	razem		
1	IPE 180	5240	3	18,8	98,51	S235JR	
2	IPE 180	4840	2	18,8	90,99	S235JR	
3	IPE 240	6550	12	30,7	201,08	S235JR	
4	IPE 180	2210	2	18,8	41,55	S235JR	
5	IPE 180	4331	2	18,8	81,42	S235JR	
6	IPE 180	5240	2	18,8	104,15	S235JR	
7	IPE 180	5260	11	18,8	98,89	S235JR	
8	IPE 140	5940	8	12,9	76,63	S235JR	
9	IPE 100	3820	9	8,1	30,94	S235JR	
10	IPE 140	5120	4	15,8	80,9	S235JR	
11	bl. 60x5	60	343	2,355	0,14	S235JR	
Razem masa 1 elementu					5695,62		
RAZEM MASA I ELEMENTU(ÓW)					5695,62		
RAZEM NA RYSUNKU					5695,62		

**ZESTAWIENIE POW. MALOWANIA - KSZTAŁTOWNIKI**

Poz.	Profil	Długość [mm]	Liczba [szt]	Powierzchnia malowania [m <sup>2</sup> ]		Materiał	Uwagi
				[m <sup>2</sup> /m]	[m <sup>2</sup> /1szt.]		
1	IPE 180	5240	3	0,698	3,458	S235JR	
2	IPE 180	4840	2	0,698	3,378	S235JR	
3	IPE 240	6550	12	0,922	6,039	S235JR	
4	IPE 180	2210	2	0,698	1,543	S235JR	
5	IPE 180	4331	2	0,698	3,023	S235JR	
6	IPE 180	5240	2	0,698	3,367	S235JR	
7	IPE 180	5260	11	0,698	3,671	S235JR	
8	IPE 140	5940	8	0,551	3,273	S235JR	
9	IPE 100	3820	9	0,4	1,528	S235JR	
10	IPE 140	5120	4	0,623	3,19	S235JR	
11	bl. 60x5	60	343	0,13	0,038	S235JR	
Razem powierzchnia 1 elementu					202,885		
RAZEM POWIERZCHNIA I ELEMENTU(ÓW)					202,885		
RAZEM NA RYSUNKU					202,885		



**ALMA PROJEKT** PRACOWNIA ARCHITEKTONICZNO - URBANISTYCZNA  
MGR INŻ. ARCH. MACIEJ KOLESIŃSKI

41-260 ŚLAWKÓW, ul. WRZOSOWA 35, tel./fax. (032) 2609479, kom. 693 120 172, e-mail: biuro@almaprojekt.pl  
NIP: 629-177-13-42, REGON: 277727322, PKO SA OKATOWICE 23 12404227 1111000048433439

**TYTUL OPRACOWANIA:** LOKALIZACJA: PROJEKT BUDOWLANY  
**REWITALIZACJA CENTRUM GMINY W MIECHOWIE** - CHARZNYCY  
**PRZEBUDOWA BUDYNKU DWORCA KOLEJOWEGO W MIECHOWIE - CHARZNYCY WRAZ ZE ZMIANĄ SPOSOBU UŻYTKOWANIA CZĘŚCI PARTERU BUDYNKU NA GMINNY OŚRODEK KULTURY**

**LOKALIZACJA:** MIECHÓW - CHARZNYCY, ul. KOLEJOWA 1, NR EW. DZ.: 43/21, OBRĘB 0007 MIECHÓW - CHARZNYCY

**TREŚĆ RYSUNKU:** PROJEKT ARCHITEKTONICZNO-BUDOWLANY - CZĘŚĆ KONSTRUKCYJNA  
**ROZMIESZCZENIE ELEMENTÓW KONSTRUKCYJNYCH STROPU I SUFITÓW**

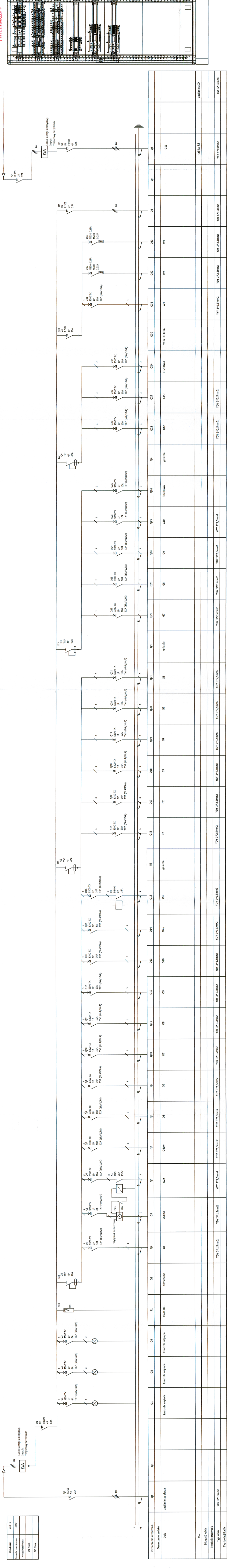
INWESTOR: GMINA CHARZNYCY ul. KOLEJOWA 20 32-250 CHARZNYCY  
SKALA: 1:200; 1:100; 1:10  
LIMOWA NR: IR7011.1.01.15  
NR PROJEKTU: 08/PB/15  
NR RYSUNKU: PB-K-1

PROJEKTANT: inż. JAKUB ŁASKAWIEC  
DATA: 09.2015  
PODPIS: [Signature]

SPRAWDZAJĄCY: mgr inż. PIOTR SZARGAN  
DATA: 09.2015  
PODPIS: [Signature]

KIEROWNIK ZESPÓŁU PROJEKTOWEGO: mgr inż. arch. MACIEJ KOLESIŃSKI

Załączne materiały stanowią własność firmy P.A.U. ALMAPROJEKT. Ani umysłowa praca własnościowa, ani dane, ani know-how, ani tajemnice handlowe oraz informacje ich używania nie jest oddawana zarówno pośrednio jak i bezpośrednio. Wszystkie informacje dotyczą wyłącznie adresata, przekazane w celu ich oceny, których to informacji nie wolno rozpowszechniać ani przekazywać osobom trzecim. Opcjonalnie można ich wykorzystywać do produkcji lub innych celów albo też nawet upowszechniać kopie jej bez jednoznacznego, pisemnego zezwolenia firmy P.A.U. ALMAPROJEKT. Przyjęcie tego dokumentu należy rozumieć jako przyjęcie powyższych warunków.



**ALMA**  
PROJEKT

PRACOWNIA ARCHYTEKTONICZNO-URBANISTYCZNA  
MGR INZ. ARCH. MACIEJ KOLESINSKI

41-260 SĄWKÓW, ul. WRZOSOWA 35, tel./fax. (039) 2609479, kom. 663 120 172, e-mail: biuro@almaprojekt.pl  
NIP: 629-117-13-42, REGON: 27727322, PKO SA OKATOWICE 23 1249427 111100004843349

INWESTOR  
GMINA CHARZANICA  
PRZEBUDOWA BUDYNKU DWORCA KOLEJOWEGO W MIECHOWIE - CHARZANICA  
PRZYZIWIĘCZNA 10A, 41-260 SĄWKÓW, pow. Miechowski, woj. śląski  
WRAZ ZE ZMIANĄ SPOSOBU UŻYTKOWANIA CZĘŚCI PARTERU BUDYNKU  
LOKALIZACJA MIEJSCOWOŚCI CHARZANICA UL. KOLEJOWA 1, NRB.W. 02-4321-08RBE8-0007 MIECHÓW - CHARZANICA  
32-250 CHARZANICA

TYTUŁ  
PROJEKT  
Tytuł projektu: PRZEBUDOWA BUDYNKU DWORCA KOLEJOWEGO W MIECHOWIE - CHARZANICA  
PRZYZIWIĘCZNA 10A, 41-260 SĄWKÓW, pow. Miechowski, woj. śląski  
WRAZ ZE ZMIANĄ SPOSOBU UŻYTKOWANIA CZĘŚCI PARTERU BUDYNKU  
LOKALIZACJA MIEJSCOWOŚCI CHARZANICA UL. KOLEJOWA 1, NRB.W. 02-4321-08RBE8-0007 MIECHÓW - CHARZANICA  
32-250 CHARZANICA

PROJEKTANT  
mgr inż. ROBERT GLĄB  
mgr inż. MAREK MARZEC

PROJEKTOWAŁ  
mgr inż. MAREK MARZEC

WYKONAŁ  
mgr inż. MAREK MARZEC

DATA  
09.2015

SKALA  
Rozdzielnica RG- Widok i schemat

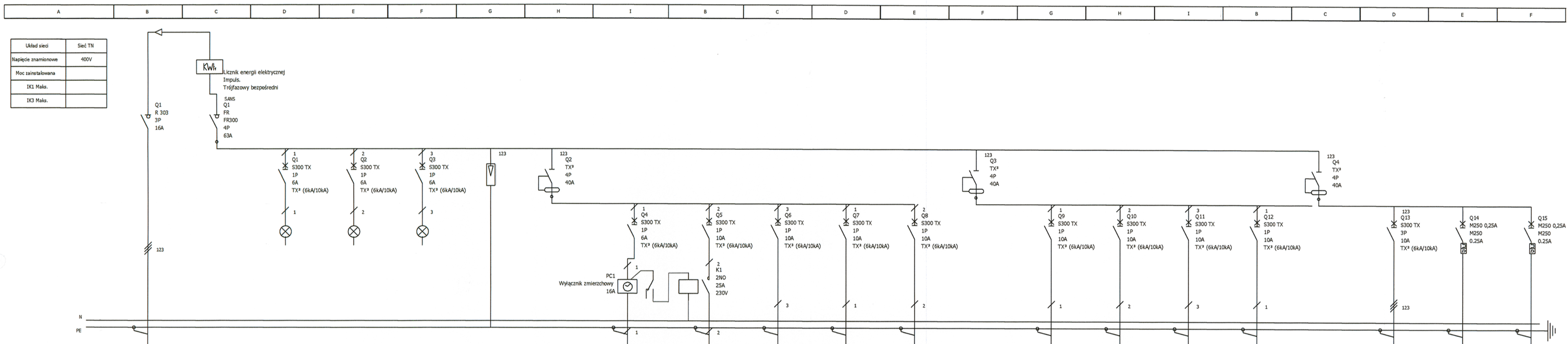
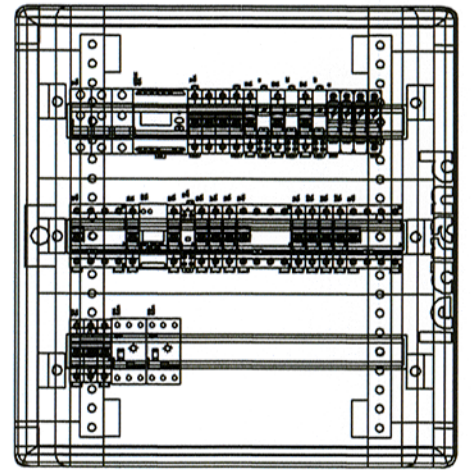
PROJEKT  
IR7011.1.01.15

WYKONANIE  
08/PB/15

WYKONANIE  
PB-E-7

Wskazuje niniejszym, że projekt jest zgodny z wymaganiami technicznymi i przepisami, które obowiązują w tym zakresie. Oznacza to, że projektant nie ponosi odpowiedzialności za ewentualne szkody, które mogą wyniknąć z niewłaściwego wykonania lub użytkowania obiektu. Projektant nie ponosi odpowiedzialności za szkody, które mogą wynikać z niewłaściwego wykonania lub użytkowania obiektu. Projektant nie ponosi odpowiedzialności za szkody, które mogą wynikać z niewłaściwego wykonania lub użytkowania obiektu.

UKŁAD SIECI TN-S  
OCHRONA DODATKOWA - WYŁĄCZENIE SZYBKIE



Oznaczenie urządzenia	Q1	Q1	Q1	Q2	Q3	F1	Q2	Q4	Q5	Q6	Q7	Q8	Q3	Q9	Q10	Q11	Q12	Q4	Q13	Q14	Q15
Oznaczenie zacisku																					
Opis	zasilanie ze złącza	POMIAR	kontrola napięcia	kontrola napięcia	kontrola napięcia	klasa B+C	oświetlenie	O1z	O1	O2	O3	O4	gniazda	G1	G2	rezerwa	rezerwa		REZERWA	W2	W1
Moc																					
Długość kabla																					
Przekrój przewodu																					
Typ kabla	YKY 4*6mm <sup>2</sup>							YDY 3*1,5mm <sup>2</sup>	YDY 3*1,5mm <sup>2</sup>	YDY 3*1,5mm <sup>2</sup>	YDY 3*1,5mm <sup>2</sup>	YDY 3*1,5mm <sup>2</sup>		YDY 3*2,5mm <sup>2</sup>	YDY 3*2,5mm <sup>2</sup>	YDY 3*2,5mm <sup>2</sup>	YDY 3*2,5mm <sup>2</sup>		YDY 5*2,5mm <sup>2</sup>	YDY 3*1,5mm <sup>2</sup>	YDY 3*1,5mm <sup>2</sup>
Typ izolacji kabla																					

**ALMA** PRACOWNIA ARCHYTEKTONICZNO - URBANISTYCZNA  
MGR INŻ. ARCH. MACIEJ KOLESIŃSKI

41-260 SŁAWKÓW, ul. WRZOSOWA 35, tel./fax. (032) 2609479, kom. 693 120 172, e-mail: biuro@almaprojekt.pl  
NIP: 629-177-13-42, REGON: 277727322, PKO SA O/KATOWICE 23 12404227 1111000048433439

TYTUŁ OPRACOWANIA: LOKALIZACJA: PROJEKT BUDOWLANY  
REWITALIZACJA CENTRUM GMINY W MIEJSCOWOŚCI MIECHÓW - CHARSZNICA  
PRZEBUDOWA BUDYNKU DWORCA KOLEJOWEGO W MIECHOWIE - CHARSZNICY  
WRAZ ZE ZMIANĄ SPOSOBU UŻYTKOWANIA CZĘŚCI PARTERU BUDYNKU  
NA GMINNY OŚRODEK KULTURY  
LOKALIZACJA: MIECHÓW - CHARSZNICA, UL. KOLEJOWA 1, NR EW. DZ: 43/21, OBRĘB 0007 MIECHÓW - CHARSZNICA

TREŚĆ RYSUNKU: PROJEKT ARCHYTEKTONICZNO-BUDOWLANY - INSTALACJE ELEKTRYCZNE  
Rozdzielnica RP- Widok i schemat

PROJEKTANT: mgr inż. ROBERT GŁĄB  
mgr. bud.-inst. el. nr 31599, czł. Małopolskiej Okręgowej Izby Bud. nr MAPI/E/0300/03

SPRAWDZAJĄCY: inż. MAREK MARZEC  
mgr. bud.-inst. el. nr 538189, czł. Małopolskiej Okręgowej Izby Bud. nr MAPI/E/0116/03

KIEROWNIK ZESPÓŁU PROJEKTOWEGO: mgr inż. arch. MACIEJ KOLESIŃSKI  
upr. architektoniczne nr 1902/01, czł. Śląskiej Okręgowej Izby Architektów nr SL-002

DATA: 09.2015

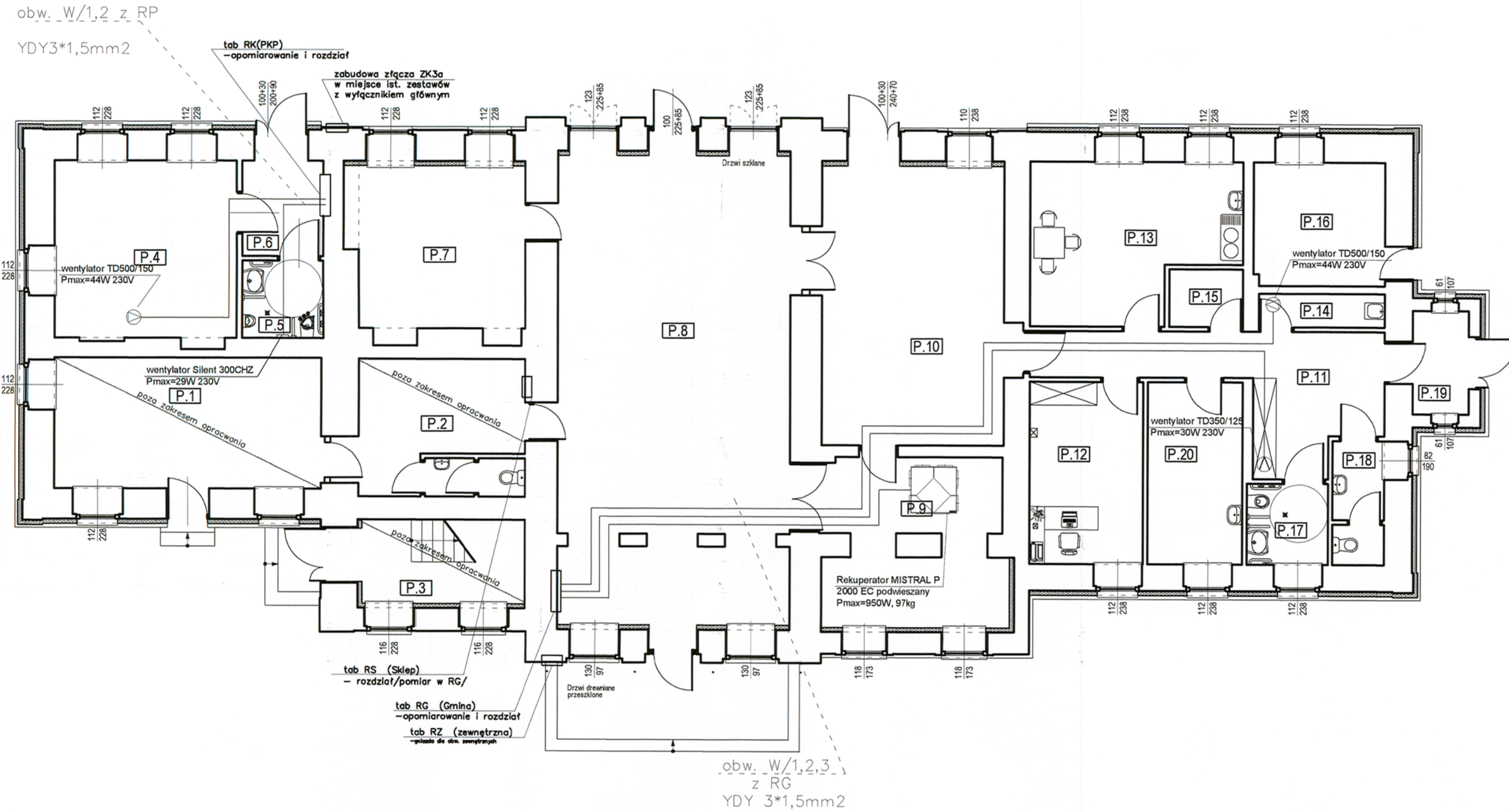
UMOWA NR: IR7011.1.01.15

NR PROJEKTU: 08/PB/15

NR RYSUNKU: PB-E-8

Załączona materiały stanowią własność firmy P.A.-U. ALMAPROJEKT. Ani umyślnie, ani przez nieuwagę, ani przez przypadek nie wolno kopiować, rozpowszechniać, udzielać informacji o treści niniejszego projektu, w szczególności o treści i zakresie, bez zgody P.A.-U. ALMAPROJEKT. Wszelkie informacje dotyczące niniejszego projektu, w szczególności o treści i zakresie, bez zgody P.A.-U. ALMAPROJEKT. Wszelkie informacje dotyczące niniejszego projektu, w szczególności o treści i zakresie, bez zgody P.A.-U. ALMAPROJEKT.

RZUT PARTERU  
STAN PROJEKTOWANY



CZĘŚĆ PARTERU BUDYNKU POZA ZAKRESEM OPRACOWANIA

L. P.	NAZWA POMIESZCZENIA	POSADZKA	WYSOKOŚĆ POM. W ŚWIETLE [m]	POW. [m <sup>2</sup> ]
P.1	POMIESZCZENIE SKLEPU 1	PLYTKI GRES	3,43m	23,63m <sup>2</sup>
P.2	POMIESZCZENIE SKLEPU 2	PLYTKI GRES	3,88m	15,53m <sup>2</sup>
P.3	KLATKA SCHODOWA	PLYTKI GRES	3,88m	9,24m <sup>2</sup>

CZĘŚĆ PARTERU BUDYNKU OBJĘTA OPRACOWANIEM

L. P.	NAZWA POMIESZCZENIA	POSADZKA	WYSOKOŚĆ POM. W ŚWIETLE [m]	POW. [m <sup>2</sup> ]
P.4	POCZEKALNIA	PLYTKI GRES	3,16m	21,94m <sup>2</sup>
P.5	WC OGÓLNODOSTĘPNE	PLYTKI GRES	3,16m	4,24m <sup>2</sup>
P.6	KOMUNIKACJA	PLYTKI GRES	3,16m	5,25m <sup>2</sup>
P.7	SALA NR 1	PLYTKI GRES	3,65m	18,40m <sup>2</sup>
P.8	SALA NR 2	PLYTKI GRES	3,65m	73,26m <sup>2</sup>
P.9	MAGAZYN	PLYTKI GRES	3,65m	19,15m <sup>2</sup>
P.10	SALA NR 3	PLYTKI GRES	3,65m	34,65m <sup>2</sup>
P.11	KOMUNIKACJA	PLYTKI GRES	3,65m	18,43m <sup>2</sup>
P.12	POMIESZCZENIE BIUROWE	PLYTKI GRES	3,65m	14,03m <sup>2</sup>
P.13	POM. ZAPLECZA KUCHENNEGO	PLYTKI GRES	3,65m	20,47m <sup>2</sup>
P.14	POMIESZCZENIE PORZĄDKOWE	PLYTKI GRES	3,65m	2,84m <sup>2</sup>
P.15	BRUDOWNIK	PLYTKI GRES	3,65m	2,87m <sup>2</sup>
P.16	KOTŁOWNIA	PLYTKI GRES	3,65m	10,93m <sup>2</sup>
P.17	WC DAMSKY OSOBY NIEPELNO SPRAWNE	PLYTKI GRES	3,65m	4,45m <sup>2</sup>
P.18	WC MĘSKI	PLYTKI GRES	3,65m	4,16m <sup>2</sup>
P.19	KOMUNIKACJA	PLYTKI GRES	2,56m	3,94m <sup>2</sup>
P.20	POMIESZCZENIE PIELĘGNIARKI	PLYTKI GRES	3,65m	11,66m <sup>2</sup>
				270,97m <sup>2</sup>

**ALMA**  
PROJEKT

PRACOWNIA ARCHITEKTONICZNO - URBANISTYCZNA  
MGR INŻ. ARCH. MACIEJ KOLESIŃSKI

41-260 SŁAWKÓW, ul. WRZOSOWA 35, tel./fax. (032) 2609479, kom. 693 120 172, e-mail: biuro@almaprojekt.pl  
NIP: 629-177-13-42, REGON: 277727322, PKO SA OKATOWICE 23 12404227 1111000048433439

TYTUŁ OPRACOWANIA LOKALIZACJA: PROJEKT BUDOWLANY  
REWITALIZACJA CENTRUM GMINY W MIEJSCOWOŚCI MIECHÓW - CHARSZNICA  
PRZEBUDOWA BUDYNKU DWORCA KOLEJOWEGO W MIECHOWIE - CHARSZNICY  
WRAZ ZE ZMIANĄ SPOSOBU UŻYTKOWANIA CZĘŚCI PARTERU BUDYNKU  
NA GMINNY OŚRODEK KULTURY  
LOKALIZACJA: MIECHÓW - CHARSZNICA, UL. KOLEJOWA 1, NR EW. DZ.: 43/21, OBRĘB 0007 MIECHÓW - CHARSZNICA

TREŚĆ RYSUNKU: PROJEKT ARCHITEKTONICZNO-BUDOWLANY - INSTALACJE ELEKTRYCZNE  
INSTALACJA zasilania OBW. WENTYLACJI

PROJEKTANT mgr inż. ROBERT GŁĄB upr. bud.-inż. et. nr 315/99, czł. Małopolskiej Okręgowej Izby Bud. nr MAP/IE/0300/03	DATA 09.2015	PODPIS 	UMOWA NR IR7011.1.01.15
SPRAWDZAJĄCY inż. MAREK MARZEC upr. bud.-inż. et. nr 539/89, czł. Małopolskiej Okręgowej Izby Bud. nr MAP/IE/0116/03			NR PROJEKTU 08/PB/15
KIEROWNIK ZESPÓŁU PROJEKTOWEGO mgr inż. arch. MACIEJ KOLESIŃSKI upr. architektoniczne nr 1902/01, czł. Śląskiej Okręgowej Izby Architektów nr SI-022			NR RYSUNKU PB-E-10

Załączona materiały stanowią własność firmy P.A.U. ALMAPROJEKT. Ani umysłowe prawa własności, ani dane, ani know-how, ani tajemnica interesu oraz wszelkie informacje nie jest oddawana zarówno pośrednio jak i bezpośrednio. Wszystkie informacje dotyczące wyłącznie adresata, przekazane w celu ich oceny, których nie wolno reprodukować ani przekazywać osobom trzecim. Oznaczenie tego nie może być wykorzystywane do produkcji lub innych celów albo też nawet upoświadczać, kopować lub w inny sposób rozpowszechniać. P.A.U. ALMAPROJEKT. Przyjęcie tego dokumentu nakładzie rozumieć jako przyjęcie powyższych warunków.